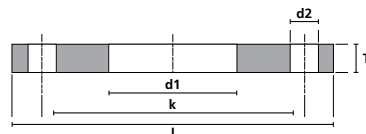


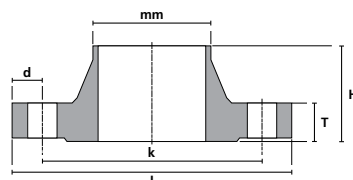
## BPS 7047 Plan Svetsfläns, AISI 316, PN10



ISO (DN/mm)	k	d1	l	T	d2	AISI316
15/21,3	65	24	95	12	4 x Ø14	
20/26,9	75	30	105	12	4 x Ø14	
25/33,7	85	36	115	16	4 x Ø14	
32/42,4	100	46	140	16	4 x Ø18	
40/48,3	110	54	150	16	4 x Ø18	
50/60,3	125	65	165	18	4 x Ø18	
65/76,1	145	80	185	18	4 x Ø18	
80/88,9	160	94	200	20	8 x Ø18	
100/114,3	180	119	220	20	8 x Ø18	
125/139,7	210	144	250	22	8 x Ø18	
150/168,3	240	173	285	22	8 x Ø22	
200/219,1	295	225	340	24	8 x Ø22	
250/273,0	350	279	395	26	12 x Ø22	

DIN (DN)	k	d1	l	T	d2	AISI316
50	125	60	165	18	4 x Ø18	
65	145	74	185	18	4 x Ø18	
80	160	90	200	20	8 x Ø18	
100	180	111	220	20	8 x Ø18	
125	210	136	250	22	8 x Ø18	
150	240	161	285	22	8 x Ø22	
200	295	212	340	24	8 x Ø22	
250	350	264	395	26	12 x Ø22	
300	-	-	-	-	-	
350	-	-	-	-	-	
400	-	-	-	-	-	
500	-	-	-	-	-	
600	-	-	-	-	-	

## BPS 7049 Syrafast fläns med krage, DIN 2633/2632 PN16



ISO (DN/mm)	k	H	l	T	d	Kg	AISI316
15/21,3	65	35	95	14	4 x Ø14	0,65	
20/26,9	75	38	105	16	4 x Ø14	0,95	
25/33,7	85	38	115	16	4 x Ø14	1,14	
32/42,4	100	40	140	16	4 x Ø18	1,69	
40/48,3	110	42	150	16	4 x Ø18	1,86	
50/60,3	125	45	165	18	4 x Ø18	2,53	
65/76,1	145	45	185	18	4 x Ø18	3,06	
80/88,9	160	50	200	20	8 x Ø18	3,70	
100/114,3	180	52	220	20	8 x Ø18	4,62	
125/139,7	210	55	250	22	8 x Ø18	6,30	
150/168,3	240	55	285	22	8 x Ø22	7,75	
200/219,1	295	62	340	24	8 x Ø22	11,00	

DIN (DN/mm)	k	H	l	T	d	Kg	AISI316
15/20	65	35	95	14	4 x Ø14	0,65	
20/25	75	38	105	16	4 x Ø14	0,95	
25/30	85	38	115	16	4 x Ø14	1,14	
32/38	100	40	140	16	4 x Ø18	1,69	
40/44,5	110	42	150	16	4 x Ø18	1,86	
50/54	125	45	165	18	4 x Ø18	2,53	
65/70	145	45	185	18	4 x Ø18	3,06	
80/84	160	50	200	20	8 x Ø18	3,70	
100/104	180	52	220	20	8 x Ø18	4,62	
125/129	210	55	250	22	8 x Ø18	6,30	
150/154	240	55	285	22	8 x Ø22	7,75	
200/206	295	62	340	24	8 x Ø22	11,00	

Pris är inklusive legeringstillägg  
Vi reserverar oss för prisändringar utöver vår kontroll samt eventuella valutakursförändringar.