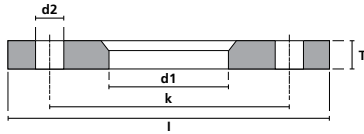


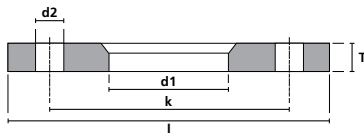
## BPS 7055 Lösfläns, varmgalvaniserad, DIN 2642 PN10



ISO						Varm.galv stål
ISO (DN/mm)	k	d1	l	T	d2	
15/21,3	65	25	95	12	4 x Ø14	
20/26,9	75	30	105	12	4 x Ø14	
25/33,7	85	37	115	16	4 x Ø14	
32/42,4	100	46	140	16	4 x Ø18	
40/48,3	110	54	150	16	4 x Ø18	
50/60,3	125	65	165	18	4 x Ø18	
65/76,1	145	81	185	18	4 x Ø18	
80/88,9	160	94	200	20	8 x Ø18	
100/114,3	180	119	220	20	8 x Ø18	
125/139,7	210	145	250	22	8 x Ø18	
150/168,3	240	173	285	22	8 x Ø22	
200/219,1	295	225	340	24	8 x Ø22	
250/273,0	350	279	395	26	12 x Ø22	

DIN						Varm.galv. stål
DIN (DN)	k	d1	l	T	d2	
50	125	60	165	18	4 x Ø18	
65	145	81	185	18	4 x Ø18	
80	160	90	200	20	8 x Ø18	
100	180	114	220	20	8 x Ø18	
125	210	140	250	22	8 x Ø18	
150	240	165	285	22	8 x Ø22	
200	295	219	340	24	8 x Ø22	
250	350	273	395	26	12 x Ø22	
300	400	322	445	26	12 x Ø22	
350	460	372	505	28	16 x Ø22	
400	515	425	565	32	16 x Ø26	
500	620	525	670	38	20 x Ø26	
600	725	630	780	44	20 x Ø30	

## 7045 Lösfläns, AISI 316, DIN 2642 PN10



ISO						AISI 316
ISO (DN/mm)	k	d1	l	T	d2	
15/21,3	65	24	95	12	4 x Ø14	
20/26,9	75	30	105	12	4 x Ø14	
25/33,7	85	36	115	16	4 x Ø14	
32/42,4	100	46	140	16	4 x Ø18	
40/48,3	110	54	150	16	4 x Ø18	
50/60,3	125	65	165	18	4 x Ø18	
65/76,1	145	80	185	18	4 x Ø18	
80/88,9	160	94	200	20	8 x Ø18	
100/114,3	180	119	220	20	8 x Ø18	
125/139,7	210	144	250	22	8 x Ø18	
150/168,3	240	173	285	22	8 x Ø22	
200/219,1	295	225	340	24	8 x Ø22	
250/273,0	350	279	395	26	12 x Ø22	

DIN						AISI 316
DIN (DN)	k	d1	l	T	d2	
50	125	60	165	18	4 x Ø18	
65	145	74	185	18	4 x Ø18	
80	160	90	200	20	8 x Ø18	
100	180	111	220	20	8 x Ø18	
125	210	136	250	22	8 x Ø18	
150	240	161	285	22	8 x Ø22	
200	295	212	340	24	8 x Ø22	
250	350	264	395	26	12 x Ø22	
300						
350						
400						
500						
600						

Pris är inklusive legeringstillägg  
Vi reserverar oss för prisändringar utöver vår kontroll samt eventuella valutakursförändringar.