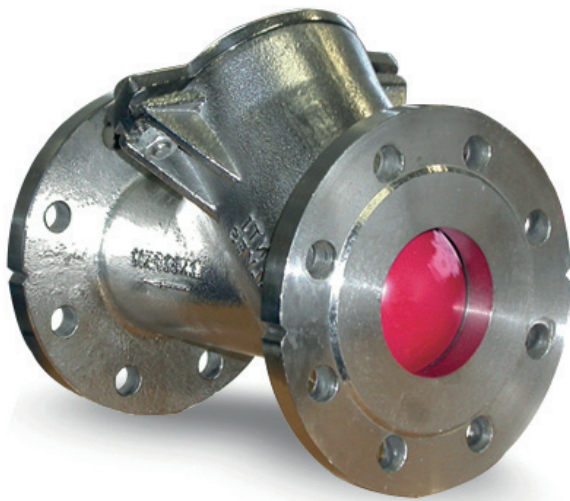


Kulbackventil, Syrafast stål AISI316. PN 10/16.

Ball check valve, Acid resistant stainless steel AISI316. PN 10/16.

Kugel-Rückschlagventil, AISI316. PN 10/16.



Beskrivning

Kulbackventil med hus av syrafast stål för aggressiva miljöer och avsedd för vatten, avloppsvatten och slamhaltiga media. Huset har ett svarvat säte för bästa täthet vid låga differensstryck. Kulan är av aluminium som är invulkad i nitrilgummi. Ventilen har fullt genomlopp och mycket lågt tryckfall.

Description

Ball check valve in acid resistant stainless steel. Suitable for water, sewage and media with sludge. The body has a machined seat to reach a good tightness at a low differential pressure. The ball is made of aluminium and covered by vulcanized NBR. The valve has a full bore and a very low pressure drop.

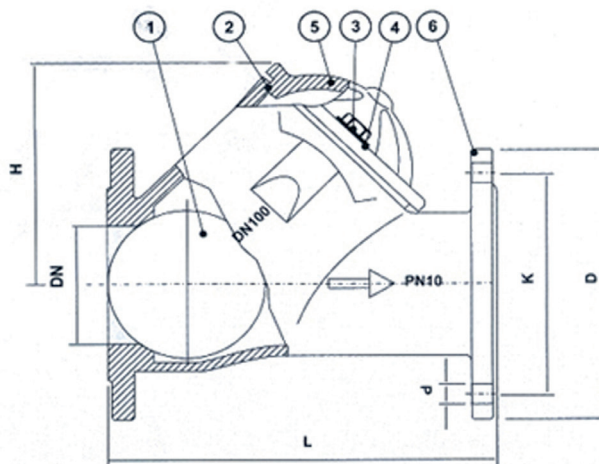
Beschreibung

Kugel- Rückschlagventil für Wasser, Abwasser und sonstig-schlammige Medien. Hohe Dichtigkeit auch bei sehr geringen Differenzdrücken. Kugel aus Aluminium mit Außengummierung NBR.

Kulbackventil, Syrafast stål AISI316. PN 10/16.

Ball check valve, Acid resistant stainless steel AISI316. PN 10/16.

Kugel-Rückschlagventil, AISI316. PN 10/16.



Underhåll Ventilen är underhållsfri.
Efter långvarig användning bör kulan bytas

Maintenance The valve is maintenance free. After long service is it recommendable to replace the ball.

Wartung Das Ventil arbeitet wartungsfrei. Je nach Beanspruchung ist nach längerer Fahrweise ein Austausch der kugel vorzunehmen.

Teknisk data / Technical data / Technische Daten

Max. tryck	Max. pressure	Max. Druck	10 /16 bar
Max. temperatur	Max. temperature	Max. Temperatur	70°C

Material / Material / Material

① Kula	Ball	Gehäuse	Aluminium + NBR
② Locktätning	Covergasket	Deckeldichtung	NBR
③ Skruvar	Screws	Schrauben	A2
④ Bricka	Washer	Teller	A2
⑤ Lock	Cover	Deckel	AISI316
⑥ Hus	Body	Gehäuse	AISI316

Art. nr.	DN	L*	D	H	K	Ball Ø	ØB	Kg
BPS 6539050	50	200	165	105	126	60	4	9
BPS 6539065	65	230	185	143	145	95	4	13
BPS 6539080	80	260	200	143	160	95	8	13
BPS 6539100	100	300	220	210	180	120	8	18
BPS 6539125	125	350	250	250	210	175	8	35
BPS 6539150	150	400	285	250	240	175	8	37
BPS 6539200	200	500	340	328	295	240	8	68
BPS 6539250	250	600	395	400	350	300	12	112

*Bygglängd. Over all length. Baulänge. DIN 3202 F6