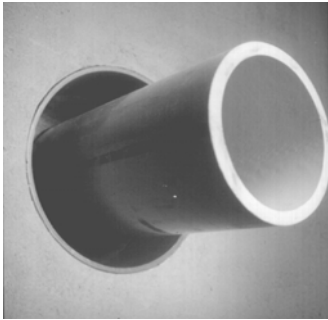




## MONTERINGSANVISNINGAR ORIGINAL LINK SEAL<sup>®</sup>



Centrera röret/kabeln i hålet.  
**OBS!**  
Link-Seal är inte utformad för att kunna bära rörets vikt.



Bultarna ska lossas så att segmenten är rörliga.  
Montera den sista bulten.



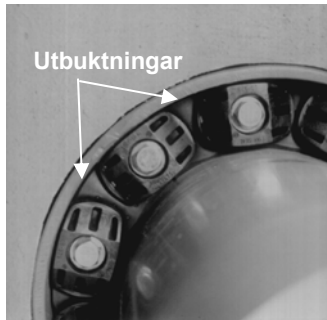
Ibland sitter kedjan löst och ibland sitter den hårt.  
**OBS!**  
Avlägsna aldrig segment när kedjan sitter löst.



För större kedjor börjas isättningen i mitten på rörets undersida (klockan 6) och fortsätter uppåt längs sidorna till midten av rörets ovasida (klockan 12).



Börja vid mitten av rörets ovasida (klockan 12) med att spänna bultarna tills gummit börjar bukta ut mellan tryckplattorna. Dra inte åt bulten mer än 3-4 varv per gång. Fortsätt hela vägen runt tills kedjan fyller ut spalten.



Dra åt bultarna till det angivna momentet med en momentnyckel.  
Gummit bukter ut mellan tryckplattorna som på bilden.

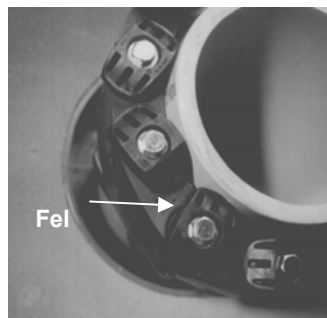


Det färdiga resultatet ska se ut som på bilden.



### Rätt

1. Kontrollera att röret är centrerat.
2. Se till att tryckplattorna ligger tätt mot röret.
3. Använd endast länkar av föreskrivet antal och typ.
4. Undvik sättningsskador. Link Seal är en tätning och är inte bärande.
5. Se till att spalten och röret är rengjorda före montering.



### Fel

1. Installera inte kedjan med tryckplattorna som på bilden.
2. Installera inte Link Seal på ett spiralvridet rör.
3. Dra inte åt en bult helt innan du går vidare till nästa.
4. Använd aldrig skruvdragare vid montering.



**ORIGINAL LINK SEAL®**



Modell	Bultar/muttrar	Nyckelvidd	Type A4 - OA4 Moment Nm max.	Type BA4 - T-4,6 Moment Nm max.
LS-200	M5 x 70	4 unbrako	2,3	2
LS-265	M5 x 65	4 unbrako	2,3	2
LS-275	M5 x 70	4 unbrako	2,3	2
LS-300	M8 x 90	6 unbrako	8	6
LS-310	M6 x 90	5 unbrako	8	6
LS-315	M8 x 90	6 unbrako	8	6
LS-325	M8 x 120	SW 13 - sexkant	8	6
LS-340	M8 x 120	SW 13 - sexkant	8	6
LS-360	M8 x 120	SW 13 - sexkant	8	6
LS-400	M10 x 130	SW 17 - sexkant	27	20
LS-410	M10 x 130	SW 17 - sexkant	27	20
LS-425	M10 x 130	SW 17 - sexkant	27	20
LS-440	M10 x 140	SW 17 - sexkant	27	20
LS-475	M10 x 130	SW 17 - sexkant	27	20
LS-500	M12 x 140	SW 19 - sexkant	65	50
LS-525	M12 x 140	SW 19 - sexkant	65	50
LS-575	M12 x 140	SW 19 - sexkant	65	50
LS-615	M16 x 180	SW 24 - sexkant	110	65
LS-625	M16 x 180	SW 24 - sexkant	65	50
LS-650	M12 x 140	SW 19 - sexkant	65	50

**Köparen övertar hela ansvaret för användningen av produkten samt alla skador som uppstår till följd av felaktig montering.**