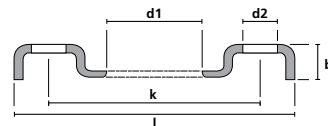


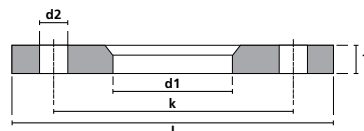
## BPS 7070 Pressad lösfläns i rostfritt stål, DIN2642, PN10



ISO						
ISO (mm)	l	k	d1	b	d2	AISI 304
15/21,3	95	65	24	11,5	13,5	
20/26,9	105	75	30	14,0	13,5	
25/33,7	115	85	37	16,0	13,5	
32/42,4	140	100	46	16,5	17,5	
40/48,3	150	110	54	17,5	17,5	
50/60,3	165	125	65	19,5	17,5	
65/76,1	185	145	81	21,0	17,5	
80/88,9	200	160	94	22,0	17,5	
100/114,3	220	180	119	23,0	17,5	
125/139,7	250	210	145	25,0	17,5	
150/168,3	285	240	173	27,0	21,5	
200/219,1	340	295	225	31,0	21,5	
250/273,0	395	350	279	34,0	21,5	
300/323,9	445	400	329	38,0	21,5	

DIN						
DIN (mm)	l	k	d1	b	d2	AISI 304
50	165	125	61	19,5	17,5	
65	185	145	78	21,0	17,5	
80	200	160	91	22,0	17,5	
100	220	180	110	23,0	17,5	
125	250	210	135	25,0	17,5	
150	285	240	160	27,0	21,5	
200	340	295	212	31,0	21,5	
250	395	350	262	34,0	21,5	
300	445	400	312	38,0	21,5	

## BPS 7040 Lösfläns, silumin, Epoxy DIN 2642 PN10



ISO						
ISO (DN/mm)	k	d1	l	T	d2	Aluminium
15/21,3	65	24	95	12	4 x Ø14	
20/26,9	75	30	105	12	4 x Ø14	
25/33,7	85	36	115	16	4 x Ø14	
32/42,4	100	46	140	16	4 x Ø18	
40/48,3	110	54	150	16	4 x Ø18	
50/60,3	125	65	165	18	4 x Ø18	
65/76,1	145	80	185	18	4 x Ø18	
80/88,9	160	94	200	20	8 x Ø18	
100/114,3	180	119	220	20	8 x Ø18	
125/139,7	210	144	250	22	8 x Ø18	
150/168,3	240	173	285	22	8 x Ø22	
200/219,1	295	225	340	24	8 x Ø22	
250/273,0	350	279	395	26	12 x Ø22	
300/323,9	-	-	-	-	-	

DIN						
DIN (DN)	k	d1	l	T	d2	Aluminium
50	125	60	165	18	4 x Ø18	
65	145	74	185	18	4 x Ø18	
80	160	90	200	20	8 x Ø18	
100	180	111	220	20	8 x Ø18	
125	210	136	250	22	8 x Ø18	
150	240	161	285	22	8 x Ø22	
200	295	212	340	24	8 x Ø22	
250	350	264	395	26	12 x Ø22	
300	-	-	-	-	-	
350	-	-	-	-	-	
400	-	-	-	-	-	
500	-	-	-	-	-	
600	-	-	-	-	-	

Pris är inklusive legeringstillägg  
Vi reserverar oss för prisändringar utöver vår kontroll samt eventuella valutakursförändringar.